

3shape 

Lietošanas Instrukcija





3SHAPE

3Shape TRIOS 4 ir rokas bezvadu intraorālais skeneris, ko izmanto zobārsti un to asistenti, lai skenētu pacienta zobus un smaganas. Tas izveido tūlītēju zobu, smaganu un sakodiena 3D modeli, ko gan zobārsts, gan pacients var skatīt reāllaikā uz krēslam blakus novietota ekrāna.

AUTOKLĀVĒŠANA

Sterilizācija ar autoklāvu

1. TRIOS uzgalis pēc lietošanas tūlīt jānotīra un jāsterilizē. Jaunie uzgaļi pirms pirmās lietošanas ir jāsterilizē vai augstā līmenī jādezinficē;
2. Nomazgājiet uzgali ar rokām, izmantojot ziepjūdeni un mīkstu suku. Ieteicams lietot maigu trauku mazgāšanas līdzekli. Ja spogulis joprojām ir netīrs vai nedaudz miglains, pirms skalošanas ar ūdeni atkārtojiet tīrīšanu. Rūpīgi noslaukiet spoguli ar papīra salveti;
3. Ievietojiet uzgali tvaika maisiņā un noslēdziet to. Varat izmantot vai nu pārtikas plēvi, vai karstumizturīgu maisiņu. Maisiņam jābūt hermētiski noslēgtam;
4. Sterilizējiet iepakotos uzgaļus autoklāvā pēc vienas no šīm divām programmām:
 - Temperatūrā 134 °C (273,2 °F) vismaz 4 minūtes;
 - Temperatūrā 121 °C (249,8 °F) vismaz 45 minūtes.

Izmantojiet autoklāva programmu, kas pirms autoklāva atvēršanas izžāvē iepakoto uzgali.

Autoklāvu veidi un temperatūras atšķiras atkarībā no autoklāva veida un ražotāja. Skatiet autoklāva ražotāja lietotāja rokasgrāmatu, lai uzzinātu, vai ir iestatīti minimālie autoklāva parametri.

TĪRĪŠANA AR DEZINFEKCIJAS LĪDZEKLI

1. Tūlīt pēc lietošanas notīriet uzgali ar rokām, izmantojot ziepjūdeni un mīkstu suku. Ieteicams lietot maigu trauku mazgāšanas līdzekli u.c. Pēc tīrīšanas pārbaudiet uzgaļa spoguļi. Ja spoguļī ir redzami traipi, ja tas ir netīrs vai pārklāts ar bālganu slāni, atkārtojiet tīrīšanu ar mīkstu trauku suku un ziepjūdeni. Noskalojiet ar ūdeni.
2. Rūpīgi noslaukiet spoguļi ar papīra salveti.
3. Dezinficējiet uzgali, izmantojot Wavicide-01 šķīdumu. Pilnībā iegremdējiet galu Wavicide-01 šķīdumā uz 45–60 minūtēm. Skatiet arī Wavicide-01 šķīduma lietošanas instrukcijas.
4. Pēc 45-60 minūtēm, kad uzgalis turēts Wavicide-01 šķīdumā, tas jāizņem ārā un jānoskalo saskaņā ar Wavicide-01 šķīduma lietošanas instrukcijām.
5. Noslaukiet uzgali un spoguļi ar mīkstu salveti vai lupatiņu.

6.3Shape ir notestējis augsta līmeņa dezinfekciju ar Wavicide -01 šķīdumu, taču tas nav globāli apstiprināts un/vai atzīts par medicīnas ierīču dezinfekcijas līdzekli; tāpēc vienmēr ievērojiet savā klīnikā vai institūtā noteiktās procedūras, kā arī visas valsts noteiktās vadlīnijas.

Nekad neautoklāvējiet neiekasētu uzgali, jo tas atstās uz spoguļa nenotīrāmus traipus. Plašāku informāciju skatiet autoklāva rokasgrāmatā.

Skenera uzgali sterilizēšanai nepieciešams EN13060 standartam atbilstošs B klases vakuuma autoklāvs.

Skenera uzgali, kuram piestiprināts spogulis, var sterilizēt līdz 150 reizēm, un pēc tam tas vairs nav izmantojams.



SKENERA KALIBRĒŠANA

Lai nodrošinātu augstu skenera kvalitāti un precizitāti, skenera iekšējās ģeometrijas un kameras parametru aprēķināšanai nepieciešama kalibrēšana. Šeit sniegsim dažus noderīgus padomus par to, kas jāņem vērā, lai skeneri korekti nokalibrētu.

Cik bieži skeneris jākalibrē?

Nav konkrētu prasību attiecībā uz kalibrēšanas biežumu, bet vispārējs ieteikums ir veikt kalibrēšanu **reizi nedēļā**.

Situācijas, kad ir nepieciešams ierīci pārkalibrēt:

- Ja samazinās skenēšanas vizuālā kvalitāte un / vai precizitāte;
- Ja skeneris ir transportēts vai novietots uz citas virsmas;
- Ja pēdējā kalibrēšana tika veikta pirms vairāk nekā 30 dienām (programmatūra parādīs brīdinājumu, ka ieteicams veikt atkārtotu kalibrēšanu).

Kas jāpatur prātā pirms skenera kalibrēšanas un kā izvairīties no biežas atkārtotas kalibrēšanas?

Vienmēr izmantojiet tikai skenera komplektācijā iekļauto oriģinālo kalibrēšanas ierīci — tās aizmugurē ir sērijas numura uzlīme, kas atbilst sērijas numuram skenera aizmugurē.

- Neizmantojiet kalibrēšanas ierīces no dažādiem skeneriem, lai gan tie ir vizuāli identiski;
- Pārliedzieties, vai skeneris nav "auksti" kalibrēts. Nav ieteicams skeneri kalibrēt uzreiz no rīta, ja tas pa nakti tika izslēgts - jo dienas laikā skenera temperatūra paaugstināsies un var parādīties paziņojums, ka temperatūras maiņas dēļ ir nepieciešama atkārtota kalibrēšana;
- Pārliedzieties, vai telpas temperatūra ir stabila visas dienas garumā un vai skeneris nav novietots blakus siltuma avotam vai loga tuvumā;
- Izvairieties pieskarties kalibrēšanas ierīcei bez aizsargpārsega un vienmēr turiet vāciņu uzliktu, kad ierīce netiek lietota, lai nodrošinātu, ka tā ir tīra un bez skrāpējumiem (skrāpējumi, netīrumi vai putekļi var izraisīt neprecīzu skenēšanas rezultātu, vai arī skenēšana var vispār neizdoties).

Ja kalibrēšanas ierīce ir bojāta, piem., nokrita uz grīdas, nemēģiniet to salabot paši - lai pasūtītu rezerves kalibrēšanas ierīci, rakstiet uz **rasmus@medgrupe.ee**.

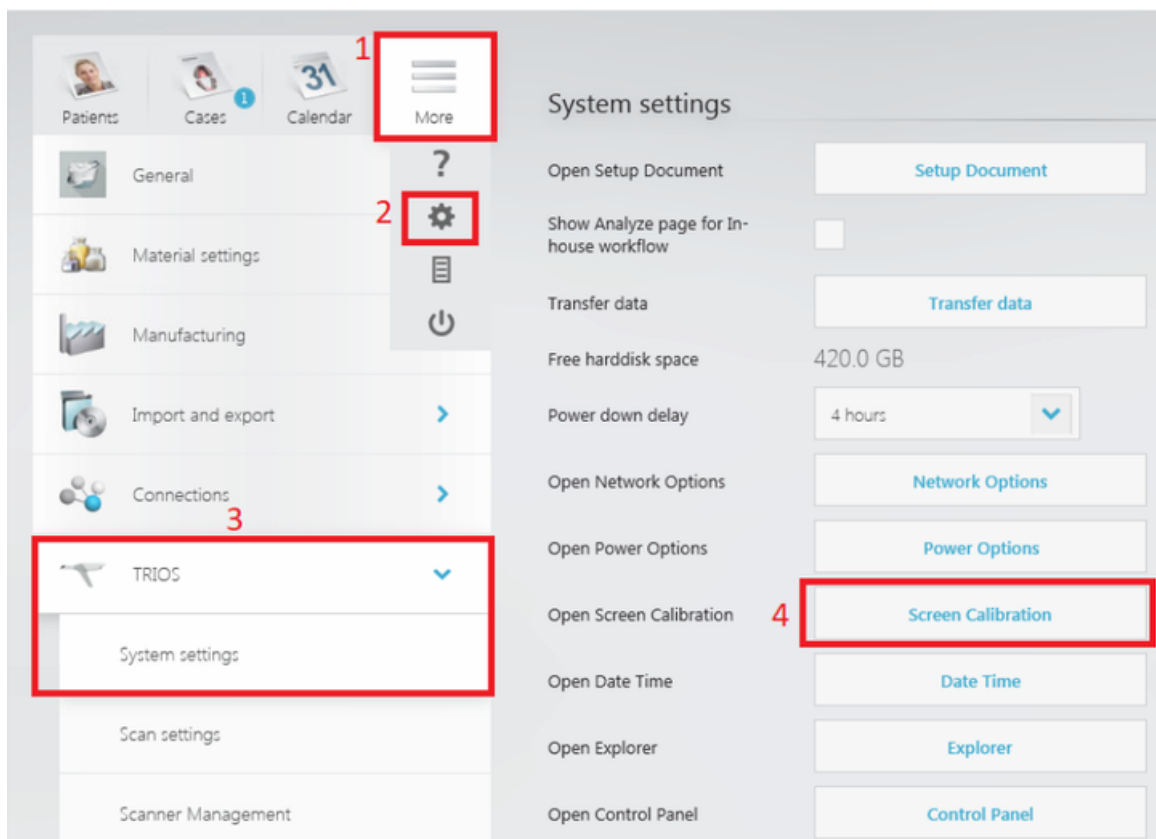
MOVE EKRĀNA KALIBRĒŠANA

Ja TRIOS Cart / MOVE / MOVE+ monitora skārienjutība ir neprecīza, ekrāns jākalibrē pēc 4 punktu kalibrēšanas metodes.

Lai veiktu 4 punktu kalibrēšanu, veiciet šādas darbības:

1. Atveriet "Screen Calibration" rīku no darbarīku saraksta.

- More → Settings → TRIOS → System settings → Screen calibration

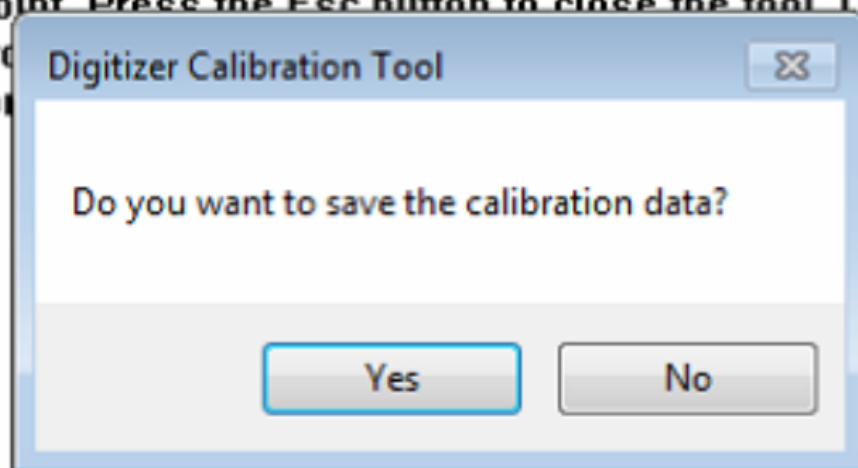


2. Izpildiet ekrānā parādītās instrukcijas un pieskarieties krustiņam katru reizi, kad tas parādās ekrānā.

3. Kad kalibrēšana pabeigta, parādās logs ar jautājumu, vai saglabāt kalibrēšanas datus - nospiediet **Yes**.

To provide calibration samples, tap the crosshair each time that it appears on the screen.

Right-click anywhere on the screen to return to the last calibration point. Press the Esc button to close the tool. Do not change your settings until the calibration is completed.



KĻŪDU PAZIŅOJUMI

Šo kļūdu var izraisīt pārmērīgs 3D attēlu skaits (maksimālais ieteicamais ierobežojums ir 3000 3D attēlu viena loka skenēšanai).

Risinājums: Fails, visticamāk, nav atgūstams, un jāveic atkārtota skenēšana. To darot, ja iespējams, ir jāievēro ierobežojums līdz 3000 3D attēliem vienā žokļa skenēšanas laikā. Skenējot sarežģītākus apgabalus, izmantojiet "bloķēt virsmu" / "lock surface" rīku, lai izvairītos no jau skenētu virsmu atkārtotas skenēšanas.

