

3shape 

Kasutusjuhend





3SHAPE

3Shape TRIOS 4 on käeshoitav juhtmevaba intraoraalne skanneeriija, mida hambaarstid ning assistendid kasutavad patsiendi hammaste ja igemete skaneerimiseks. See loob hammastest, igemetest ja hambumusest kohese 3D-mudeli, mida nii hambaarst kui patsient saavad reaaliajajas tooli kõrval asuval ekraanil vaadata.

AUTOKLAAVIMINE

Steriliseerimine autoklaaviga

1. TRIOS Tip tuleb kohe pärast kasutamist puhastada ja steriliseerida. Uued Tipid tuleb enne esimest kasutuskorda steriliseerida või kõrgel tasemel desinfitseerida.
2. Peske otsikud käsitsi seebivee ja pehme harjaga. Soovitav on pehme nõudepesuvahend. Kui peegil ilmub endiselt plekke, on määrdunud või on kergelt udune, korrake puhastamist enne veega loputamist. Kuivatage peegel hoolikalt paberrätikuga.
3. Asetage ots aurukotti ja sulgege see, võite kasutada kas isekleepuvat või kuumuskindlat kotti. Kott peab olema hermeetiliselt suletud.
4. Steriliseerige pakitud otsakut autoklaavis ühega kahest järgmisest programmist:
 - Temperatuuril 134 °C (273,2 °F) vähemalt 4 minutit;
 - Temperatuuril 121 °C (249,8 °F) vähemalt 45 minutit.

Kasutage autoklaavi programmi mis kuivatab pakitud otsaku enne autoklaavi avamist. Autoklaavi tüübid ja temperatuurid varieeruvad sõltuvalt autoklaavi tüübist ja tootjast. Autoklaavi tootja kasutusjuhendist leiate, kas autoklaavi minimaalsed parameetrid on seatud.

DESINFITSEERIMISVAHENDIGA PUHASTAMINE

1. Puhastage otsikut käsitsi seebivee ja harjaga kohe pärast kasutamist. Soovitatakse kasutada õrnatoimelist nõudepesuvahendit vms. Kontrollige pärast puhastamist otsiku peeglit. Kui peeglil on näha plekke, kui see on mäardunud või kaetud valkja kihiga, siis korrake puhastamist pehme nõudepesuharja ja seebiveega. Loputage veega.
2. Kuivatage peegel ettevaatlikult paberrätikuga.
3. Desinfitseerige otsik, kasutades Wavicide-01 lahust. Pange otsak 45–60 minutiks üleni Wavicide-01 lahusesse. Vaadake ka Wavicide-01 lahuse kasutusjuhendit.
4. Pärast 45–60 minutit Wavicide-01 lahuses hoidmist tuleb otsik välja võtta ja loputada, järgides Wavicide-01 lahuse kasutusjuhendit.
5. Kuivatage ots ja peegel mitteabrasiivse rätiku või lapiga.

6. 3Shape on valideerinud kõrgel tasemel desinfitseerimise Wavicide -01 lahusega, kuid see pole ülemaailmselt lubatud ja / või meditsiiniseadmete desinfektsioonivahendiks tunnustatud; järgige alati teie kliiniku või instituudi jaoks kehtestatud protseduure, samuti kõiki riiklikke juhiseid.

Ärge kunagi autoklaavige pakkimata otsakut, kuna see jätab peeglile plekid, mida pole võimalik eemaldada. Vt lisateavet autoklaavi juhendist.

Skanneri otsaku steriliseerimiseks on vajalik standardile EN13060 vastav B-klassi vaakumautoklaav.

Skanneri otsakut, mille külge on kinnitatud peegel, võib steriliseerida kuni 150 korda ja seejärel tuleb see ära visata.



SKÄNNERI KALIBREERIMINE

Skänneri hea kvaliteedi ja täpsuse tagamiseks on kalibreerimine vajalik skänneri sisemise geomeetria ja kaamera parameetrite arvutamiseks. See artikkel sisaldab kasulikke näpunäiteid selle kohta, midan tuleks skänneri korrektseks kalibreerimiseks meeles pidada.

Kui tihti tuleb skännerit kalibreerida?

Kalibreerimissageduse suhtes pole kehtestatud ühtegi nõuet, kuid üldine soovitus on seda kalibreerida **üks kord nädalas**.

Olukorrad / näidud, et on vaja uuesti kalibreerida:

- Kui skännide visuaalne kvaliteet ja / või täpsus väheneb;
- Kui skännerit on transporditud või teisele pinnale viidud;
- Kui viimane kalibreerimine tehti üle 30 päeva tagasi (tarkvaras kuvatakse hoiatus, et soovitatav on uuesti kalibreerimine).

Mida tuleks enne skänneri kalibreerimist meeles pidada ja kuidas vältida vajadust sagedase uuesti kalibreerimise järele?

Kasutage alati ainult skänneriga kaasas olnud originaalset kalibreerimisobjekti - eseme tagaküljel on seerianumbriga silt, mis vastab skanneri tagaküljel olevale seerianumbrile.

- Vältige erinevates käännerite kalibreerimisobjektide kasutamist, kuigi visuaalselt on need identsed;
- Veenduge, et skänner pole "külmalt" kalibreeritud. Skännerit ei ole soovitatav kalibreerida esimene asi hommikul, kui see öösel välja lülitati - kuna päeval tõuseb skanneri temperatuur ja võib ilmuda teavitus, et temperatuuri muutuse tõttu on vaja uuesti kalibreerida;
- Veenduge, et ruumi temperatuur on kogu päeva jooksul stabiilne ja skännerit ei asetata soojusallika kõrvale ega akna juurde;
- Vältige kalibreerimisobjekti puudutamist ilma kaitsekatteta ja hoidke katet alati peal, kui objekti ei kasutata, veendumaks, et kalibreerimisobjekt on puhas ja kriimustusteta (kriimustuste, mustuse või tolmu tõttu võib kalibreerimine ebaõnnestuda või olla juhtiv ebatäpsete skaneerimistulemuste saamiseks).

Kui kalibreerimisobjekt on kahjustada saanud, nt. põrandale kukkunud, ärge proovige seda ise parandada - enduskalibreerimisobjekti tellimiseks võtke ühendust aadressil **rasmus@medgrupe.ee**.

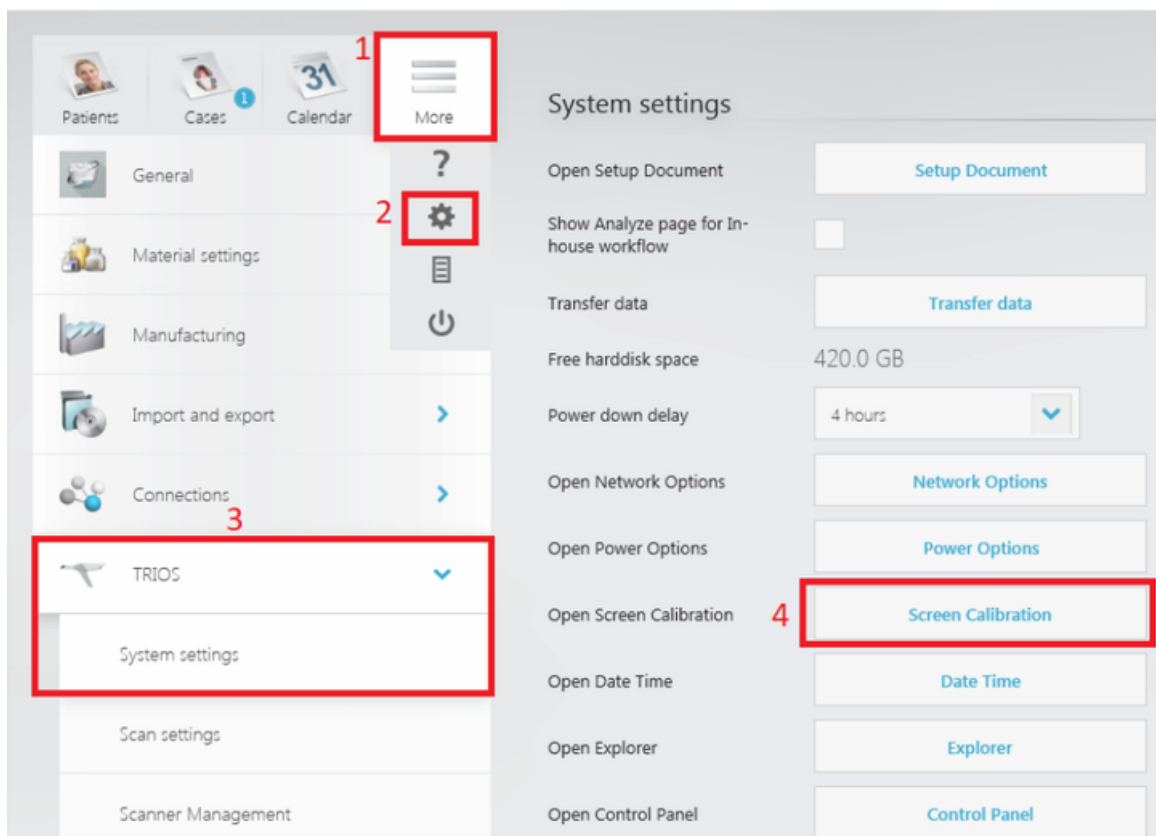
MOVE EKRAANI KALIBREERIMINE

Kui TRIOS Cart / MOVE / MOVE+ monitori puutetundlikkus on ebatäpne, saab puutekraani kalibreerida 4-punktilise kalibreerimise abil.

4-punktilise kalibreerimise tegemiseks tehke järgmist:

1. Avage "Screen Calibration" tööriist seadete loetelust.

- More → Settings → TRIOS → System settings → Screen calibration

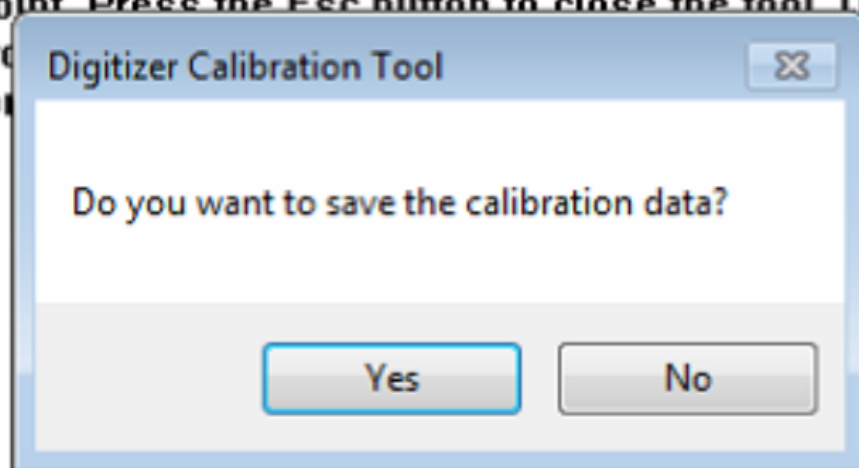


2. Järgige ekraanil kuvatavaid juhiseid ja puudutage ristit iga kord, kui see ekraanile ilmub.

3. Kui kalibreerimine on lõpule viidud, siis tuleb lahti teade, vajutage Yes et salvestada kalibratsioon.

To provide calibration samples, tap the crosshair each time that it appears on the screen.

Right-click anywhere on the screen to return to the last calibration point. Press the Esc button to close the tool. Do not change your mouse settings. Do not change your mouse settings. Do not change your mouse settings.



TÕRKETEATED

Selle vea põhjuseks võib olla liigne 3d-kujutiste arv (maksimaalne soovituslik limiit 3000 3D kujutist ühe kaare skaneerimiseks).

Lahendus: Suure tõenäosusega on fail taastamatu ja tuleb uuesti skaneering teha. Seejuures tuleb võimalusel hoida kinni kuni 3000 3D kujutise limiidist ühe lõualuu skaneerimise kohta. Keerulisemate kohtade skaneerimisel kasutage "lukusta pind" / "lock surface" tööriista, et vältida juba skaneeritud pindade üle pildistamist.

